



MyLife Stage
荒川区
西尾久3丁目Part3
 新築分譲住宅 / 全1棟

都電荒川線
「小台」 駅徒歩 4分
 日暮里・舎人ライナー
「熊野前」 駅徒歩 13分



買い物・生活に便利な小台通り商店街すぐ 機能性・快適性を考慮した充実設備仕様



※写真はイメージとなります。実際の仕様とは異なります。

※掲載写真は施工例となります。実際の仕様とは異なります。



株式会社 マイライフプランニング

〒164-0011
 東京都中野区中央1-1-1 マイライフビル
 TEL : 03-5338-5055 / FAX : 03-5338-5081

- 国土交通大臣(2)第9238号
- (公社)東京都宅地建物取引業協会会員
- (公社)全国宅地建物取引業保証協会会員

担当: 猪股 取引態様: 売主

弊社ショールームにてプレゼンテーション随時受付中!
 ご来場お待ちしております URL:<http://www.mylifep.com>

【本社ショールーム】〒164-0011 東京都中野区中央1-1-1 マイライフビル3F
 【赤羽ショールーム】〒115-0045 東京都北区赤羽2-16-4 セキネビル4F

制震装置【マモリー】

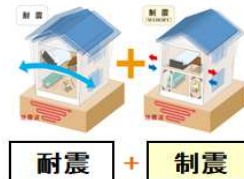
MAMORY

『繰り返す地震から、住まいと生活を守る』

熊本城を守る地震対策
があなたの住まいを守る。



「熊本城」が選んだのは、住友ゴムの制震ダンパー。
震度7の揺れ幅を最大89%吸収します。
熊本城大天守には「MAMORY」と同じ高減衰ゴム
を利用して制震ダンパーが採用されています。



Property Overview

- 地名地番 / 荒川区西尾久3丁目
- 住居表示 / 荒川区西尾久3丁目
- 用途地域 / 準工業地域
- 建ぺい率 / 60% 容積率 / 300%
- 防火指定 / 準防火地域 地目 / 宅地
- 高度指定 / 第3種高度地区
- 土地権利 / 所有権
- 都市計画 / 市街化区域 構造 / 木造3階建
- 道路 / 西側:私道 SB後幅員約3.0m
- 設備 / 都市ガス・東京電力・公共上下水道
- 完成・引渡 / 2024年11月下旬完成予定・相談
- 建築確認番号 / 第24UDI1T建00918号

住宅ローン減税 《 省エネ基準適合住宅 》

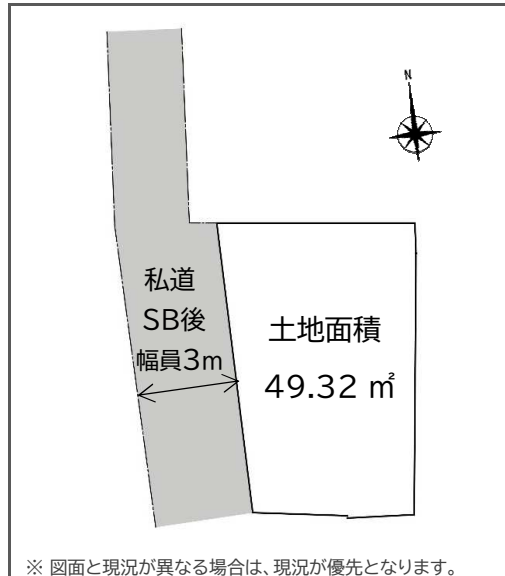
Equipment

	外壁通気工法		全サッシ網戸付		システムキッチン
	24時間換気		シャワー付(温水便座)		ECOジョーズ
	TES床暖房		断熱玄関ドア		LED照明
	Low-eガラス		食器洗浄乾燥機		断熱浴槽
	浴室換気乾燥機		カーモーター付インターホン		

Life Information

- 尾久西小学校 《約600m(徒歩8分)》
- 尾久八幡中学校 《約190m(徒歩3分)》
- 佐藤病院 《約350m(徒歩5分)》
- セブンイレブン 荒川西尾久3丁目店 《約180m(徒歩3分)》

Access Map



※ 図面と現況が異なる場合は、現況が優先となります。

荒川区西尾久3丁目Part3

新築分譲住宅

全1棟

販売価格:

5,080万円(税込)

(内消費税:1,850,000円)

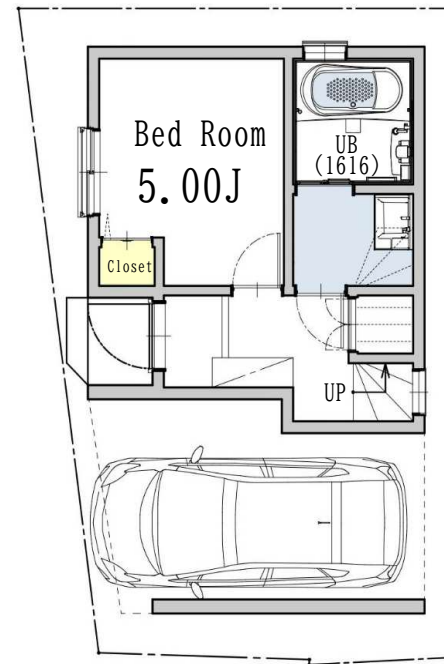
【フラット35】S金利Bプラン利用可!

『耐震等級 2』地震に強い耐震住宅!

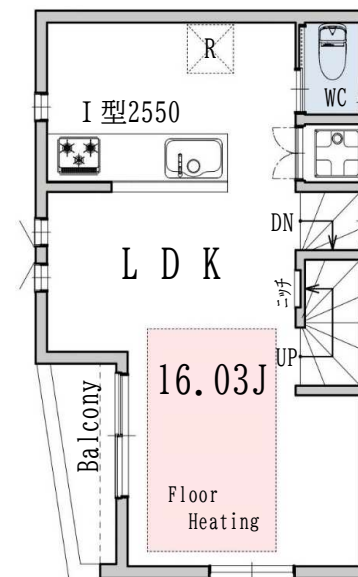
《地震保険の割引が適用されます》

土地面積: 49.32 m²

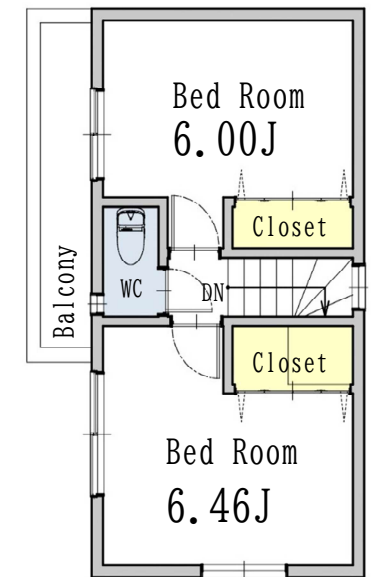
建物面積: 89.74 m² (車庫面積11.89m²含む)



1F: 32.17 m²(車庫面積11.89 m²含む)



2F: 30.53 m²



3F: 27.04 m²

断熱等級5相当

【フラット35】S対応可

瑕疵担保保険付

地盤保証20年付

※司法書士・土地家屋調査士・火災保険加入会社は、売主指定とさせていただきます。



※写真はイメージとなります。実際の仕様とは異なります。

240819